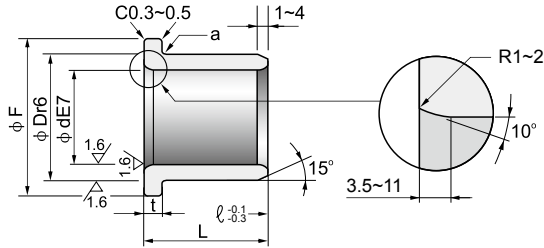




# NTB-50FG

## 法兰轴套 Flanged Bushes



- 能在旋转，摇动以及往复运动中使用。
- 同一个轴套能用时承受径向与轴向负荷。
- 法兰厚度的高精度化能使机械精度提高。

a:凸缘下端倒角(mm)  
Chamfered at the lower end

d	~ 50	60 ~
a	R0.5	R1

长度 L												压入后 内径公差	内径 $\phi d$	
27	35	37	38	47	48	50	58	60	68	80	90			
													+0.016 +0.004	6
													+0.021 +0.006	8
													"	10
													+0.031 +0.013	12
													+0.026 +0.008	13
													"	15
													"	16
													"	18
													+0.037 +0.016	20
													+0.032 +0.011	25
	3035												"	30
	3535												+0.046 +0.021	35
4027		4037		4047									"	40
			5038		5048		5058						+0.040 +0.015	50
			6038		6048		6058		6068				+0.053 +0.023	60
						7050				7080			+0.046 +0.016	70
								8060			8090		"	80

※压入后内径公差为参考值。