

# 纤维缠绕轴承尺寸表 (壁厚 2.5mm)

## Bearings Size Table (Wall 2.5mm)

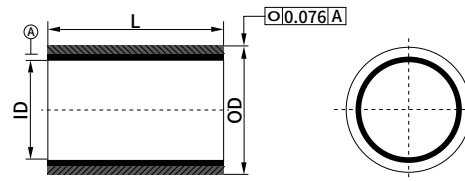


### 可供规格 Specifications:

订货型号 Order Spec.

B-21-20 25-30  
 长度 Length  
 外径 OD  
 内径 ID

材料 Materials:  
 B-32,B-31,B-21,B-06,B-03,B-01



长度公差表 Length tolerance table			
	≤75mm	>75 to <150mm	≥150mm
≤75mm	-0.50mm	-1.00mm	-1.50mm
ID	>75 to <120mm	-1.00mm	-1.50mm
	>120 to <150mm	-1.00mm	-1.50mm

订货型号 Order	轴承尺寸 Bearing Size		推荐尺寸 Recommend		装配间隙 Assembly	运行间隙 Running	参考长度 L Standard
Spec.	内径 ID	外径 OD	轴 Shaft	孔 Housing	Interference	Clearance	Length
2025-L	20 <sup>+0.196</sup> <sub>+0.116</sub>	25 <sup>+0.096</sup> <sub>+0.046</sub>	20 <sup>0</sup> <sub>-0.021</sub>	25 <sup>+0.021</sup> <sub>0</sub>	0.025-0.096	0.020-0.192	15、20、30
2227-L	22 <sup>+0.196</sup> <sub>+0.116</sub>	27 <sup>+0.096</sup> <sub>+0.046</sub>	22 <sup>0</sup> <sub>-0.021</sub>	27 <sup>+0.021</sup> <sub>0</sub>	0.025-0.096	0.025-0.192	15、20、30
2530-L	25 <sup>+0.196</sup> <sub>+0.116</sub>	30 <sup>+0.096</sup> <sub>+0.046</sub>	25 <sup>0</sup> <sub>-0.021</sub>	30 <sup>+0.021</sup> <sub>0</sub>	0.025-0.096	0.020-0.192	20、30、40
2833-L	28 <sup>+0.200</sup> <sub>+0.120</sub>	33 <sup>+0.100</sup> <sub>+0.050</sub>	28 <sup>0</sup> <sub>-0.021</sub>	33 <sup>+0.025</sup> <sub>0</sub>	0.025-0.100	0.020-0.196	20、30、40
3035-L	30 <sup>+0.200</sup> <sub>+0.120</sub>	35 <sup>+0.100</sup> <sub>+0.050</sub>	30 <sup>0</sup> <sub>-0.021</sub>	35 <sup>+0.025</sup> <sub>0</sub>	0.025-0.100	0.020-0.196	20、30、40
3540-L	35 <sup>+0.200</sup> <sub>+0.120</sub>	40 <sup>+0.100</sup> <sub>+0.050</sub>	35 <sup>0</sup> <sub>-0.025</sub>	40 <sup>+0.025</sup> <sub>0</sub>	0.025-0.100	0.020-0.200	30、40、50
4045-L	40 <sup>+0.200</sup> <sub>+0.120</sub>	45 <sup>+0.100</sup> <sub>+0.050</sub>	40 <sup>0</sup> <sub>-0.025</sub>	45 <sup>+0.025</sup> <sub>0</sub>	0.025-0.100	0.020-0.200	30、40、60
4550-L	45 <sup>+0.230</sup> <sub>+0.130</sub>	50 <sup>+0.105</sup> <sub>+0.055</sub>	45 <sup>0</sup> <sub>-0.025</sub>	50 <sup>+0.025</sup> <sub>0</sub>	0.025-0.105	0.020-0.230	30、40、60
5055-L	50 <sup>+0.230</sup> <sub>+0.130</sub>	55 <sup>+0.105</sup> <sub>+0.055</sub>	50 <sup>0</sup> <sub>-0.025</sub>	55 <sup>+0.030</sup> <sub>0</sub>	0.025-0.105	0.020-0.230	40、50、60
5560-L	55 <sup>+0.245</sup> <sub>+0.145</sub>	60 <sup>+0.120</sup> <sub>+0.070</sub>	55 <sup>0</sup> <sub>-0.030</sub>	60 <sup>+0.030</sup> <sub>0</sub>	0.040-0.120	0.025-0.235	40、55、70
6065-L	60 <sup>+0.245</sup> <sub>+0.145</sub>	65 <sup>+0.120</sup> <sub>+0.070</sub>	60 <sup>0</sup> <sub>-0.030</sub>	65 <sup>+0.030</sup> <sub>0</sub>	0.040-0.120	0.025-0.235	40、60、80
6570-L	65 <sup>+0.245</sup> <sub>+0.145</sub>	70 <sup>+0.120</sup> <sub>+0.070</sub>	65 <sup>0</sup> <sub>-0.030</sub>	70 <sup>+0.030</sup> <sub>0</sub>	0.040-0.120	0.025-0.235	50、60、80
7075-L	70 <sup>+0.245</sup> <sub>+0.145</sub>	75 <sup>+0.120</sup> <sub>+0.070</sub>	70 <sup>0</sup> <sub>-0.030</sub>	75 <sup>+0.030</sup> <sub>0</sub>	0.040-0.120	0.025-0.235	50、70、90
7580-L	75 <sup>+0.275</sup> <sub>+0.175</sub>	80 <sup>+0.120</sup> <sub>+0.070</sub>	75 <sup>0</sup> <sub>-0.030</sub>	80 <sup>+0.030</sup> <sub>0</sub>	0.040-0.125	0.050-0.265	50、70、90
8085-L	80 <sup>+0.275</sup> <sub>+0.175</sub>	85 <sup>+0.125</sup> <sub>+0.075</sub>	80 <sup>0</sup> <sub>-0.030</sub>	85 <sup>+0.035</sup> <sub>0</sub>	0.040-0.125	0.050-0.265	60、80、100
8590-L	85 <sup>+0.275</sup> <sub>+0.175</sub>	90 <sup>+0.125</sup> <sub>+0.075</sub>	85 <sup>0</sup> <sub>-0.035</sub>	90 <sup>+0.035</sup> <sub>0</sub>	0.040-0.125	0.050-0.270	60、80、100
9095-L	90 <sup>+0.275</sup> <sub>+0.175</sub>	95 <sup>+0.125</sup> <sub>+0.075</sub>	90 <sup>0</sup> <sub>-0.035</sub>	95 <sup>+0.035</sup> <sub>0</sub>	0.050-0.135	0.050-0.270	60、80、120
95100-L	95 <sup>+0.310</sup> <sub>+0.185</sub>	105 <sup>+0.125</sup> <sub>+0.075</sub>	95 <sup>0</sup> <sub>-0.035</sub>	105 <sup>+0.035</sup> <sub>0</sub>	0.050-0.135	0.050-0.270	60、80、120
100105-L	100 <sup>+0.310</sup> <sub>+0.185</sub>	110 <sup>+0.135</sup> <sub>+0.085</sub>	100 <sup>0</sup> <sub>-0.035</sub>	110 <sup>+0.035</sup> <sub>0</sub>	0.050-0.135	0.050-0.295	80、100、120
110115-L	110 <sup>+0.315</sup> <sub>+0.190</sub>	115 <sup>+0.135</sup> <sub>+0.085</sub>	110 <sup>0</sup> <sub>-0.035</sub>	115 <sup>+0.035</sup> <sub>0</sub>	0.050-0.140	0.050-0.300	80、100、120
120125-L	120 <sup>+0.340</sup> <sub>+0.215</sub>	125 <sup>+0.135</sup> <sub>+0.085</sub>	120 <sup>0</sup> <sub>-0.035</sub>	125 <sup>+0.040</sup> <sub>0</sub>	0.050-0.165	0.050-0.325	100、120、150
130135-L	130 <sup>+0.340</sup> <sub>+0.215</sub>	135 <sup>+0.165</sup> <sub>+0.090</sub>	130 <sup>0</sup> <sub>-0.040</sub>	135 <sup>+0.040</sup> <sub>0</sub>	0.050-0.165	0.050-0.330	100、120、150
160165-L	160 <sup>+0.340</sup> <sub>+0.215</sub>	165 <sup>+0.165</sup> <sub>+0.090</sub>	160 <sup>0</sup> <sub>-0.040</sub>	165 <sup>+0.040</sup> <sub>0</sub>	0.050-0.165	0.050-0.330	120、150、180

# 纤维缠绕轴承尺寸表 (壁厚5mm)

## Bearings Size Table (Wall 5mm)



### 可供规格 Specifications:

订货型号 Order Spec.

B-21-20 25-30

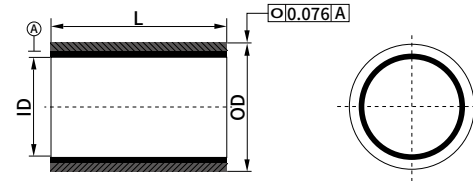
长度 Length

外径 OD

内径 ID

材料 Materials:

B-32,B-31,B-21,B-06,B-03,B-01



长度公差表 Length tolerance table			
	≤75mm	>75 to <150mm	≥150mm
≤75mm	-0.50mm	-1.00mm	-1.50mm
ID >75 to ≤120mm	-1.00mm	-1.00mm	-1.50mm
>120 to ≤150mm	-1.00mm	-1.50mm	-1.50mm

订货型号 Order	轴承尺寸 Bearing Size		推荐尺寸 Recommend		装配间隙 Assembly Interference	运行间隙 Running Clearance	参考长度 L Standard
Spec.	内径 ID	外径 OD	轴 Shaft	孔 Housing			Length
2030-L	20 <sup>+0.196</sup> / <sub>+0.116</sub>	30 <sup>+0.096</sup> / <sub>+0.046</sub>	20 <sup>0</sup> / <sub>-0.021</sub>	30 <sup>+0.021</sup> / <sub>0</sub>	0.025-0.096	0.020-0.192	15、20、30
2232-L	22 <sup>+0.196</sup> / <sub>+0.116</sub>	32 <sup>+0.096</sup> / <sub>+0.046</sub>	22 <sup>0</sup> / <sub>-0.021</sub>	32 <sup>+0.021</sup> / <sub>0</sub>	0.025-0.096	0.025-0.192	15、20、30
2535-L	25 <sup>+0.196</sup> / <sub>+0.116</sub>	35 <sup>+0.096</sup> / <sub>+0.046</sub>	25 <sup>0</sup> / <sub>-0.021</sub>	35 <sup>+0.021</sup> / <sub>0</sub>	0.025-0.096	0.020-0.192	20、30、40
2838-L	28 <sup>+0.200</sup> / <sub>+0.120</sub>	38 <sup>+0.100</sup> / <sub>+0.050</sub>	28 <sup>0</sup> / <sub>-0.021</sub>	38 <sup>+0.025</sup> / <sub>0</sub>	0.025-0.100	0.020-0.196	20、30、40
3040-L	30 <sup>+0.200</sup> / <sub>+0.120</sub>	40 <sup>+0.100</sup> / <sub>+0.050</sub>	30 <sup>0</sup> / <sub>-0.021</sub>	40 <sup>+0.025</sup> / <sub>0</sub>	0.025-0.100	0.020-0.196	20、30、40
3545-L	35 <sup>+0.200</sup> / <sub>+0.120</sub>	45 <sup>+0.100</sup> / <sub>+0.050</sub>	35 <sup>0</sup> / <sub>-0.025</sub>	45 <sup>+0.025</sup> / <sub>0</sub>	0.025-0.100	0.020-0.200	30、40、50
4050-L	40 <sup>+0.200</sup> / <sub>+0.120</sub>	50 <sup>+0.100</sup> / <sub>+0.050</sub>	40 <sup>0</sup> / <sub>-0.025</sub>	50 <sup>+0.025</sup> / <sub>0</sub>	0.025-0.100	0.020-0.200	30、40、60
4555-L	45 <sup>+0.230</sup> / <sub>+0.130</sub>	55 <sup>+0.105</sup> / <sub>+0.055</sub>	45 <sup>0</sup> / <sub>-0.025</sub>	55 <sup>+0.025</sup> / <sub>0</sub>	0.025-0.105	0.020-0.230	30、40、60
5060-L	50 <sup>+0.230</sup> / <sub>+0.130</sub>	60 <sup>+0.105</sup> / <sub>+0.055</sub>	50 <sup>0</sup> / <sub>-0.025</sub>	60 <sup>+0.030</sup> / <sub>0</sub>	0.025-0.105	0.020-0.230	40、50、60
5565-L	55 <sup>+0.245</sup> / <sub>+0.145</sub>	65 <sup>+0.120</sup> / <sub>+0.070</sub>	55 <sup>0</sup> / <sub>-0.030</sub>	65 <sup>+0.030</sup> / <sub>0</sub>	0.040-0.120	0.025-0.235	40、55、70
6070-L	60 <sup>+0.245</sup> / <sub>+0.145</sub>	70 <sup>+0.120</sup> / <sub>+0.070</sub>	60 <sup>0</sup> / <sub>-0.030</sub>	70 <sup>+0.030</sup> / <sub>0</sub>	0.040-0.120	0.025-0.235	40、60、80
6575-L	65 <sup>+0.245</sup> / <sub>+0.145</sub>	75 <sup>+0.120</sup> / <sub>+0.070</sub>	65 <sup>0</sup> / <sub>-0.030</sub>	75 <sup>+0.030</sup> / <sub>0</sub>	0.040-0.120	0.025-0.235	50、60、80
7080-L	70 <sup>+0.245</sup> / <sub>+0.145</sub>	80 <sup>+0.120</sup> / <sub>+0.070</sub>	70 <sup>0</sup> / <sub>-0.030</sub>	80 <sup>+0.030</sup> / <sub>0</sub>	0.040-0.120	0.025-0.235	50、70、90
7585-L	75 <sup>+0.275</sup> / <sub>+0.175</sub>	85 <sup>+0.120</sup> / <sub>+0.070</sub>	75 <sup>0</sup> / <sub>-0.030</sub>	85 <sup>+0.030</sup> / <sub>0</sub>	0.040-0.125	0.050-0.265	50、70、90
8090-L	80 <sup>+0.275</sup> / <sub>+0.175</sub>	90 <sup>+0.125</sup> / <sub>+0.075</sub>	80 <sup>0</sup> / <sub>-0.030</sub>	90 <sup>+0.035</sup> / <sub>0</sub>	0.040-0.125	0.050-0.265	60、80、100
8595-L	85 <sup>+0.275</sup> / <sub>+0.175</sub>	95 <sup>+0.125</sup> / <sub>+0.075</sub>	85 <sup>0</sup> / <sub>-0.035</sub>	95 <sup>+0.035</sup> / <sub>0</sub>	0.040-0.125	0.050-0.270	60、80、100
90100-L	90 <sup>+0.275</sup> / <sub>+0.175</sub>	100 <sup>+0.125</sup> / <sub>+0.075</sub>	90 <sup>0</sup> / <sub>-0.035</sub>	100 <sup>+0.035</sup> / <sub>0</sub>	0.050-0.135	0.050-0.270	60、80、120
95105-L	95 <sup>+0.310</sup> / <sub>+0.185</sub>	105 <sup>+0.125</sup> / <sub>+0.075</sub>	95 <sup>0</sup> / <sub>-0.035</sub>	105 <sup>+0.035</sup> / <sub>0</sub>	0.050-0.135	0.050-0.270	60、80、120
100110-L	100 <sup>+0.310</sup> / <sub>+0.185</sub>	110 <sup>+0.135</sup> / <sub>+0.085</sub>	100 <sup>0</sup> / <sub>-0.035</sub>	110 <sup>+0.035</sup> / <sub>0</sub>	0.050-0.135	0.050-0.295	80、100、120
110120-L	110 <sup>+0.315</sup> / <sub>+0.190</sub>	120 <sup>+0.135</sup> / <sub>+0.085</sub>	110 <sup>0</sup> / <sub>-0.035</sub>	120 <sup>+0.035</sup> / <sub>0</sub>	0.050-0.140	0.050-0.300	80、100、120
120130-L	120 <sup>+0.340</sup> / <sub>+0.215</sub>	130 <sup>+0.135</sup> / <sub>+0.085</sub>	120 <sup>0</sup> / <sub>-0.035</sub>	130 <sup>+0.040</sup> / <sub>0</sub>	0.050-0.165	0.050-0.325	100、120、150
130140-L	130 <sup>+0.340</sup> / <sub>+0.215</sub>	140 <sup>+0.165</sup> / <sub>+0.090</sub>	130 <sup>0</sup> / <sub>-0.040</sub>	140 <sup>+0.040</sup> / <sub>0</sub>	0.050-0.165	0.050-0.330	100、120、150
140150-L	140 <sup>+0.340</sup> / <sub>+0.215</sub>	150 <sup>+0.165</sup> / <sub>+0.090</sub>	140 <sup>0</sup> / <sub>-0.040</sub>	150 <sup>+0.040</sup> / <sub>0</sub>	0.050-0.165	0.050-0.330	100、150、180
150160-L	150 <sup>+0.340</sup> / <sub>+0.215</sub>	160 <sup>+0.165</sup> / <sub>+0.090</sub>	150 <sup>0</sup> / <sub>-0.040</sub>	160 <sup>+0.040</sup> / <sub>0</sub>	0.050-0.165	0.050-0.330	120、150、180

MORE...